

# Comment faire pour...

## Identifier les métiers en tension

### 1. Je lance ma recherche sur A2T en 3 étapes

1. Je sélectionne un territoire sur la page sélection
2. Je vais sur la page territoire en cliquant sur le **bouton Territoires**
3. Dans la liste des métiers, je fais un filtre sur les métiers difficiles à pourvoir

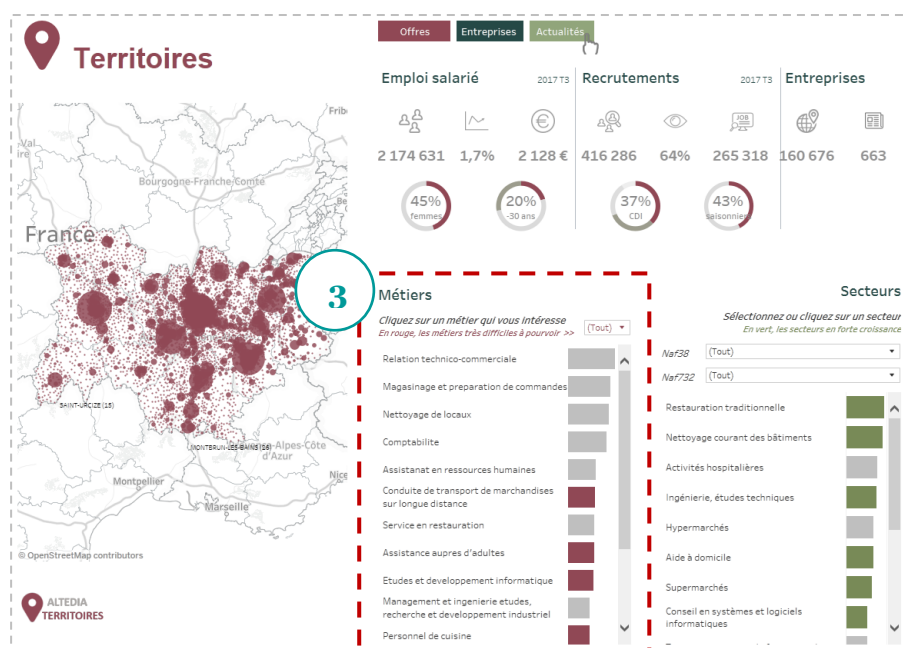
### Exemple : Région Auvergne Rhône Alpes

**Choisir un territoire**

**1** Régions

Départements  OU Zones d'emploi

**2** Cliquer sur le bouton



## Métiers

Cliquez sur un métier qui vous intéresse  
 En rouge, les métiers très difficiles à pourvoir >>

Relation technico-commerciale  
Magasinage et préparation de commandes  
Nettoyage de locaux

3  
(Tout)  
(Tout)  
Autres  
Difficiles

## II. Je peux maintenant voir les métiers avec des difficultés de recrutement sur le territoire

## Métiers

Cliquez sur un métier qui vous intéresse  
 En rouge, les métiers très difficiles à pourvoir >>

Diffic... ▼

Conduite de transport de marchandises sur longue distance  
Assistance auprès d'adultes  
Etudes et développement informatique  
Personnel de cuisine  
Mécanique automobile et entretien de véhicules  
Intervention technique qualifiée en mécanique et travail des métaux  
Ingénierie et études du BTP  
Maintenance mécanique industrielle  
Assistance auprès d'enfants  
Conduite d'équipement d'usage  
Production et exploitation de systèmes d'information

